

69. Cred în Dumnezeu

♩=70

C *G* *Am*

Cred în Dum - ne - zeu ca Ta - tă, în I - sus Cris - tos ca Fiu. Cred în

F *C* *Dm* *G* *C*

Du-hul Sfânt că es - te. Cred Cu - vân-tul că e viu. Cred că mai es-te ier-ta - re pen-tru

G *Am* *F* *G* *C*

tot ce'am fă - cut rău. De a - ce - ea a - lerg la Tro - nul Său. Am lu -

C *G* *F* *C* *F* *C*

- at ho-tă-ră - rea, î-na - poi eu nu voi da; Cu pri - vi-rea doar la Cru - ce, lu-mea'n

Dm *G* *C* *G* *F* *C*

spa-te'o voi lă-sa. Nu'mi va fi de-loc ru-și - ne să a - firm că sunt creș-tin, Voi slu -

Am *F* *G* *C* *G* *A* *D*

- ji me-reu prin Ha-rul Său Di - vin. Cred că I - sus a fost jert - fă, pe un
Cred cu - vân-tul ca-re spu - ne tre-buie

A *Bm* *G* *D* *Em* *A*

lemn cru - ci - fi - cat. Și'n mor - mânt lân-gă Gol-go - ta tru-pul i'a fost în-gro-pat. Cred că
să te naști din nou Via - ța ve - che e spă-la - tă și to-tul fă-cut nou. Cred că

D *A* *Bm* *G* *A*

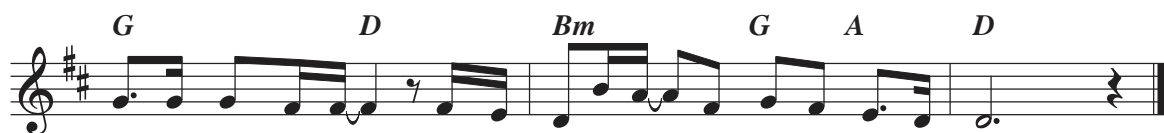
a'n - vi - at pre-cum a zis și viu s'a a - ră-tat, De a - ce - ea la El am a - ler-
dra-gos-tea lui Dum - ne - zeu se va des-co-pe-ri, De a - ce - ea mai mult îl voi slă-



- gat. Am lu - at ho - tă - râ - rea, î - na - poi eu nu voi da; Cu pri-
- vi.



- vi-rea doar la Cru-ce, lu-me'n spa-te'o voi lă-sa. Nu'mi va fi de-loc ru-și - ne să a-



- firm că sunt creș-tin, Voi slu - ji me-reu prin Ha-rul Său Di - vin.